



# SERIE PEQUEÑO MATERIAL PEQUEÑO MATERIAL RANGE

Referencia / Item

# 1038

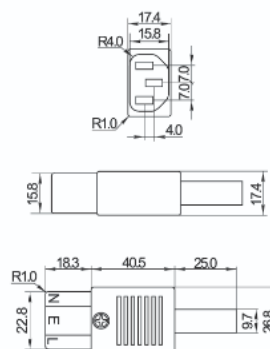


Base de toma de corriente móvil 2P+TT central desplazada. *Mobile socket 2P+TT displaced center.*

<b>Características / Features</b>	
Instalación / <i>Installation:</i>	Móvil / <i>Mobile instalation</i>
Entradas / <i>Intake:</i>	2P+TT
Uso / <i>Use:</i>	Interior / <i>Indoor</i>
Dimensiones / <i>Dimensions:</i>	(78,25 x 27,16 x 18,17) mm.
Color / <i>Colour:</i>	Negro / <i>Black</i>
Peso / <i>Weight:</i>	20,978 g.
Conexión / <i>Connection:</i>	Por tornillos / <i>By screws</i>
Amperaje / <i>Amperage:</i>	10 A.
Voltaje / <i>Voltage:</i>	250 V.
Potencia máxima / <i>Máximum power</i>	2500 W.

<b>Datos técnicos / Technical data</b>	
Resistencia al hilo incandescente de las partes con contacto eléctrico directo / <i>Incandescent wire resistance direct contact parts:</i>	850 °C
Uso / <i>use:</i>	Interior / <i>Indoor</i>
Grado de protección IP / <i>IP Protection degree:</i>	--
Ensayo de bola a presión de las partes con contacto eléctrico directo / <i>Ball press test direct contact parts:</i>	125 °C
Material libre de halógenos / <i>Halogen free:</i>	Sí / <i>Yes</i>

<b>Normativa / Standards</b>	
Norma de producto / <i>According to:</i>	EN IEC 60320-1:2021
Declaración de conformidad (CE) / <i>Declaration of Conformity (CE):</i>	Sí / <i>Yes</i>



## Embalaje y logística

Embalaje / <i>Packaging</i>	Cantidad / <i>Quantity</i>	Peso (g.) / <i>Weight (g.)</i>	Dimensiones / <i>Dimensions</i>	Código de barras / <i>Barcode</i>
N/A	1 ud.	20,978 g.	(78,25 x 27,16 x 18,17) mm.	8428088000552

Embalaje primario a 50 unidades. *Primary box: 50 pcs.*