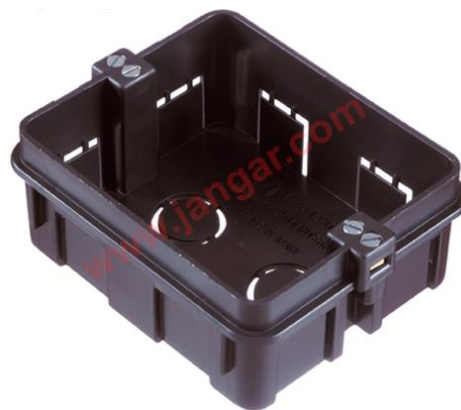


Referencia / Item

2615


Caja de empotrar rectangular para mecanismo italiano, 1, 2 ó 3 elementos. *Italian junction mechanism box, for junction-mounting, 1, 2 or 3 elements.*

Características / Features	
Instalación / <i>Installation:</i>	Empotrar / <i>Junction-mounting</i>
Entradas / <i>Intake:</i>	10
Uso / <i>Use:</i>	Interior / <i>Indoor</i>
Dimensiones envolvente / <i>Box dimensions:</i>	(79,70 x 77,30 x 41,00) mm.
Dimensiones hueco empotrar / <i>Hole wall dimensions:</i>	(97,60 x 81,00 x 43,50) mm.
Color / <i>Colour:</i>	Negro RAL 9017 / <i>Black RAL 9017</i>
Peso / <i>Weight:</i>	54,710 g.
Componentes / <i>Components:</i>	Con 4 tornillos métrica instalados. <i>4 metric screws are included.</i>
Material plástico / <i>Plastic material:</i>	ABS / PS

Datos técnicos / Technical data	
Resistencia al hilo incandescente / <i>Incandescent wire resistance:</i>	650 °C
Uso / <i>use:</i>	Interior / <i>Indoor</i>
Grado de protección IP / <i>IP Protection degree:</i>	IP 30
Ensayo de bola a presión / <i>Ball press test:</i>	70 °C
Material libre de halógenos / <i>Halogen free:</i>	Sí / <i>Yes</i>

Normativa / Standards	
Norma de producto / <i>According to:</i>	UNE-EN IEC 60670-1 y UNE-EN IEC 60670-22 / <i>UNE-EN IEC 60670-1 and UNE-EN IEC 60670-22</i>
Declaración de conformidad (CE) / <i>Declaration of Conformity (CE):</i>	Sí / <i>Yes</i>



Embalaje y logística

Embalaje / <i>Packaging</i>	Cantidad / <i>Quantity</i>	Peso (g.) / <i>Weight (g.)</i>	Dimensiones / <i>Dimensions</i>	Código de barras / <i>Barcode</i>
N/A	1 ud.	54,710 g.	(109,20 x 86,50 x 43,50) mm.	8428088015303

Retractiladas a 20 unidades y embaladas a 240 unidades. *Plastic film: 20 pcs. and box: 240 pcs.*