

Referencia / Item

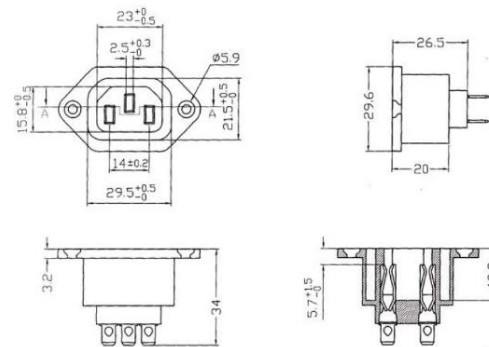
**990**


Base de toma de corriente fija 2P+TT central desplazada. *Fixed socket 2P+TT displaced center.*

<b>Características / Features</b>	
Instalación / <i>Installation:</i>	Empotrada / <i>Fixed - mounting</i>
Entradas / <i>Intake:</i>	2P+TT
Uso / <i>Use:</i>	Interior / <i>Indoor</i>
Dimensiones / <i>Dimensions:</i>	(32,10 x 24,20 x 30,00) mm.
Color / <i>Colour:</i>	Negro / <i>Black</i>
Peso / <i>Weight:</i>	18,268 g.
Conexión / <i>Connection:</i>	Por faston / <i>By faston</i>
Amperaje / <i>Amperage:</i>	15 A.
Voltaje / <i>Voltage:</i>	250 V.
Potencia máxima / <i>Maximum power</i>	3750 W.
Uso / <i>Purposes:</i>	Base de toma de corriente especial para ordenadores / <i>Special socket for computers.</i>
Temperatura de trabajo / <i>Work temperature:</i>	-25 °C a 85 °C / <i>-25 °C to 85 °C</i>

<b>Datos técnicos / Technical data</b>	
Resistencia al hilo incandescente de las partes con contacto eléctrico directo / <i>Incandescent wire resistance direct contact parts:</i>	850 °C
Uso / <i>use:</i>	Interior / <i>Indoor</i>
Grado de protección IP / <i>IP Protection degree:</i>	--
Ensayo de bola a presión de las partes con contacto eléctrico directo / <i>Ball press test direct contact parts:</i>	125 °C
Material libre de halógenos / <i>Halogen free:</i>	Sí / <i>Yes</i>

<b>Normativa / Standards</b>	
Norma de producto / <i>According to:</i>	EN 60320-1:2001+A1 IEC 60320-1:2001+A1 EN 60320-2-2:1998 IEC 60320-2-2:1998
Declaración de conformidad (CE) / <i>Declaration of Conformity (CE):</i>	Sí / <i>Yes</i>



## Embalaje y logística

Embalaje / <i>Packaging</i>	Cantidad / <i>Quantity</i>	Peso (g.) / <i>Weight (g.)</i>	Dimensiones / <i>Dimensions</i>	Código de barras / <i>Barcode</i>
N/A	1 ud.	18,268 g.	(50,35 x 29,10 x 33,30) mm.	8428088025296

Embalaje primario a 50 unidades. *Primary box: 50 pcs.*